

Mermade™

VIEW INSTRUCTIONS
& REGISTER
WARRANTY

CONSULTER LES INSTRUCTIONS ET
ENREGISTRER LA GARANTIE



INFRARED STYLER MANUAL

hello@mermadehair.com

@mermade.hair mermadehair.com #mermadehair



**Thank you for purchasing a
Mermade. We hope you love it!**

We make tools & products that
change the **hair game**. We are a
team of hair enthusiasts inspiring a
new generation of **hairstylists**,
stylists and the **everyday human**.

Now, we're creating the next
game-changing hair tools &
products.

Merci d'avoir acheté un Mermade. Nous espérons que vous l'adorerez !
Nous créons des outils et des produits qui révolutionnent le monde de la coiffure. Nous
sommes une équipe de passionnés de cheveux inspirant une nouvelle génération de
coiffeurs, stylistes et de personnes du quotidien. Aujourd'hui, nous concevons les
prochains outils et produits capillaires révolutionnaires.

Mermade™

MERMADE HAIR PTY LTD 1/649 BEAUFORT ST, MT LAWLEY, WA, 6050

QUESTIONS OR COMMENTS:

E: HELLO@MERMADEHAIR.COM

W: WWW.MERMADEHAIR.COM

PH: (08) 6118 8408

MERMADE EURP BV, KROONWIEL 2, 6003BT WEERT, NETHERLANDS

Mermade™

2-IN-1 STRAIGHTEN & CURL

LISSEUR ET BOUCLEUR **2-EN-1**

INFRARED LED LIGHT BEAM

RAYON LUMINEUX **LED INFRAROUGE**

FLOATING TITANIUM PLATES

PLAQUES **FLOTTANTES** EN TITANE

COOL AIR FLOW TO SET STYLE

FLUX D'AIR FRAIS POUR FIXER LA COIFFURE

VARIABLE TEMPERATURE

TEMPÉRATURES **VARIABLES**

140C - 160C - 180C - 200C - 220C

280F - 320F - 360F - 390F - 430F

WORLDWIDE UNIVERSAL VOLTAGE

TENSION **UNIVERSELLE**

LONG 100MM X 25MM PLATE

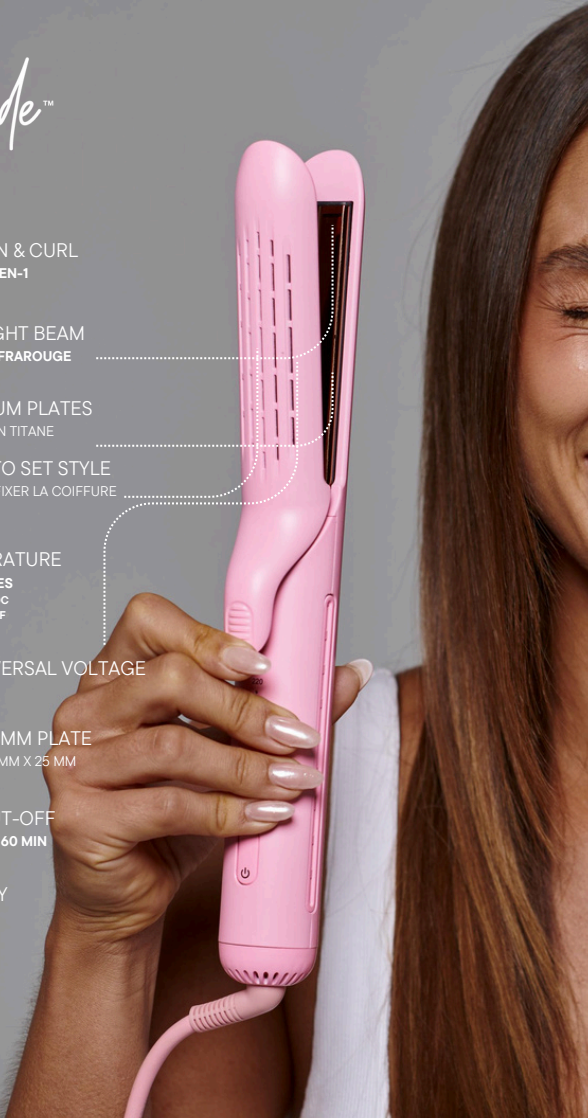
PLAQUE **LONGUE** DE 100 MM X 25 MM

60-MIN AUTO SHUT-OFF

EXTINCTION AUTO APRÈS **60 MIN**

2-YEAR WARRANTY

2 ANS DE GARANTIE





THIS MANUAL PROVIDES SAFETY INSTRUCTIONS, DIRECTIONS AND CARE INSTRUCTIONS. PLEASE STORE SAFELY.

PRODUCT: Infrared Styler

MODEL NUMBER/S: MH4070 MH4071 MH4072 MH4073

TEMPERATURE: 140°C-220°C / 280°F-430°F

WATTAGE/VOLTAGE: 110-240Vac, 50-60Hz, 45W

OPERATING INSTRUCTIONS

1. Plug the Infrared Styler into the socket
2. Press down the power button to turn ON. Press the power button to increase or decrease the temperature. The light will flash until desired temperature is reached.
3. To turn the airflow function on, hold down the fan button.
4. Style the hair as desired.
5. Hold down the power button to turn off.
6. Once completely cool, store in a safe place.

WARNING: Always do a test 1cm section at the back of your hair to ensure the proper setting for your hair type & to ensure the tool is working correctly & you understand how it functions. Place on a thermal/heat resistant surface.

AS WITH MOST ELECTRICAL MACHINES, ELECTRICAL PARTS ARE ELECTRICALLY LIVE EVEN WHEN THE SWITCH IS OFF. TO REDUCE THE RISK OF BURNS, FIRE, ELECTRIC SHOCK OR INJURY TO PERSONS:

1. Always unplug appliance immediately after using. An appliance should never be left unattended when it is plugged in.
2. Do not use while bathing or sleeping.
3. Do not place or store the machine where it can fall or be pulled into a tub or sink.
4. Do not place in or drop in water or any other liquid.
5. If the tool falls into water, unplug it immediately. Do not reach into the water.
6. Use this appliance only for its intended use as described in this manual. Do not use attachments not recommended by manufacturer.
7. Always place the appliance on a heat-resistant, stable flat surface.
8. Never operate this appliance if it has a damaged cord or plug, if it is not working properly, if it has been dropped or damaged, or if it has been dropped into water.
9. Keep cord away from the heated surfaces. Do not wrap the cord around the appliance.
10. Do not use an extension cord.
11. This appliance can be used by children aged from 8 years and above and persons with reduced physical, sensory or mental capabilities or lack of experience and knowledge if they have been given supervision or instruction concerning use of the appliance in a safe way and understand the hazards involved. Children shall not play with the appliance. Cleaning and user maintenance shall not be made by children without supervision.

ATTENTION

1. If the supply cord is damaged, it must be replaced by the manufacturer, its service agent or similarly qualified persons in order to avoid a hazard.
2. **WARNING:** Do not use this appliance near bathtubs, showers, basins or other vessels containing water.
3. Keep appliance out of reach from young children, particularly during use and cool down.
4. Never leave appliance unattended when it is connected to a power supply. Always place the appliance on a heat-resistant, stable flat surface.
5. Do not use on wet, damp or synthetic hair.
6. For additional protection, the installation of a residual current device (RCD) having a rated residual operating current not exceeding 30mA is advisable in the electrical circuit supplying the bathroom. Ask your installer for advice.
7. Always do a strand test before using on your hair as heat can affect some hair colour, in particular on freshly coloured or toned hair

MAINTENANCE

1. To clean the unit, be sure the unit is cool and unplugged. Wipe the handle and plates with a damp cloth. No other maintenance is necessary.
2. Do not attempt to repair the appliance yourself. This appliance has no user serviceable parts.
3. Unplug the unit whenever its not in use. Allow it to cool, then store it out of reach of children in a safe, dry location.
4. Never wrap the cord around the appliance, since this will cause the cord to wear prematurely and break, thus voiding warranty. Handle the cord carefully and avoid jerking, twisting, or straining it, especially at plug connections.

SAFETY & RECYCLING

1. Take extra care to ensure the hot plates do not contact skin or eyes.
2. Use a mirror when using the appliance to assist with safe usage.
3. Do not place tool on surfaces that are not heat resistant.
4. Polythene bags over the product and packaging may be dangerous. To avoid danger of suffocation, keep away from babies and children. These bags are not toys.
5. This appliance may not be treated as household waste. It should be handed to an appropriate collection point for the recycling of Electrical and Electronic equipment. By ensuring this product is disposed of correctly, you will help prevent potential negative consequences for the environment and human health, which could otherwise be caused by inappropriate waste handling of this product. For more detailed information about the recycling of this product, please contact your local council office or your household waste disposal service. For EU/UK disposal WEEE (Waste from Electrical and Electronic Equipment) requires that used household appliances are not disposed of in the normal municipal waste stream. Used appliances must be collected separately in order to optimise the recovery and recycling of the materials from which they are made and to reduce the impact on human health and the environment.



LIMITED 2-YEAR GLOBAL WARRANTY

Mermade Hair warrants this product against any defects that are due to faulty material or workmanship for a two-year period from the original date of consumer purchase. This warranty does not include damage to the product resulting from accident or misuse.

If the product should become defective within the warranty period, Mermade Hair will replace item. Email hello@mermadehair.com for Warranty issues and provide the batch code found on the power cord. This warranty does not cover products damaged by the following:

- Accident, misuse, abuse or alteration of the product
- Servicing by unauthorized persons
- Use with unauthorized accessories
- Connecting it to incorrect current and voltage
- Wrapping cord around appliance causing premature wear & breakage
- Any other conditions beyond our control

MERMADE HAIR SHALL NOT BE RESPONSIBLE FOR ANY INCIDENTAL, SPECIAL OR CONSEQUENTIAL DAMAGES RESULTING FROM THE USE OF THIS PRODUCT. ALL IMPLIED WARRANTIES, INCLUDING BUT NOT LIMITED TO IMPLIED WARRANTIES OF FITNESS AND MERCHANTABILITY, ARE LIMITED IN DURATION TO TWO YEARS FROM DATE OF ORIGINAL PURCHASE. KEEP ORIGINAL SALES RECEIPT AS PROOF OF PURCHASE FOR WARRANTY PURPOSES OR REGISTER YOUR WARRANTY ONLINE.

This warranty gives you specific legal rights and you may also have other rights which vary from state to state or province to province. Some states do not allow that exclusion or limitation of incidental, special, or consequential damages.



SAVE THESE INSTRUCTIONS

DIESES HANDBUCH ENTHÄLT INFORMATIONEN ZUR SICHERHEIT, ANWEISUNGEN UND PFLEGEHINWEISE. BITTE BEWAHREN SIE ES SICHER AUF.

PRODUKT: Infrarot-Styler

MODELLNUMMER/N: MH4070 MH4071 MH4072 MH4073

TEMPERATUR: 140 °C–220 °C / 280 °F–430 °F

WATTAHLE/SPANNUNG: 110–240 V 50–60 Hz 45 W

BEIDENUNGSANLEITUNG

1. Stecken Sie den Infrarot-Styler in die Steckdose
2. Drücken Sie die Einschalttaste, um das Gerät EINZUSCHALTEN. Drücken Sie die Einschalttaste, um die Temperatur zu erhöhen oder zu verringern. Das Licht blinkt, bis die gewünschte Temperatur erreicht ist.
3. Um die Luftstromfunktion einzuschalten, halten Sie die Lüftertaste gedrückt.
4. Stylen Sie Ihr Haar nach Belieben.
5. Halten Sie die Einschalttaste gedrückt, um das Gerät auszuschalten.
6. Bewahren Sie es nach dem vollständigen Abkühlen an einem sicheren Ort auf.

WARNUNG: Testen Sie immer eine 1 cm lange Haarpartie am Hinterkopf, um die richtige Einstellung für Ihren Haartyp zu finden und sicherzustellen, dass das Gerät richtig funktioniert und Sie verstehen, wie es funktioniert. Legen Sie das Gerät auf einer hitzebeständigen Oberfläche ab.

WIE BEI DEN MEISTEN ELEKTRISCHEN GERÄTEN STEHEN ELEKTRISCHE TEILE UNTER STROM, AUCH WENN SIE AUSGESCHALTET SIND. UM DAS RISIKO VON VERBRENNUNGEN, FEUER, STROMSCHLÄGEN ODER VERLETZUNGEN VON PERSONEN ZU VERRINGERN:

1. Ziehen Sie nach dem Gebrauch des Geräts immer sofort den Netzstecker. Ein Gerät sollte niemals unbeaufsichtigt gelassen werden, wenn es an der Steckdose angeschlossen ist.
2. Verwenden Sie das Gerät nicht beim Baden oder Schlafen.
3. Stellen oder lagern Sie das Gerät nicht an einem Ort, an dem es herunterfallen oder in eine Wanne oder ein Waschbecken gezogen werden könnte.
4. Legen Sie das Gerät nicht in Wasser oder andere Flüssigkeiten und lassen Sie es nicht in diese hineinfallen.
5. Sollte das Gerät ins Wasser fallen, ziehen Sie sofort den Netzstecker. Fassen Sie nicht ins Wasser.
6. Verwenden Sie dieses Gerät nur für den in dieser Anleitung beschriebenen Zweck. Verwenden Sie keine Zubehörteile, die nicht vom Hersteller empfohlen werden.
7. Legen Sie das Gerät immer auf einer hitzebeständigen, stabilen, flachen Oberfläche ab.
8. Nehmen Sie das Gerät niemals in Betrieb, wenn das Kabel oder der Stecker beschädigt ist, wenn es nicht richtig funktioniert, wenn es fallen gelassen oder beschädigt wurde oder wenn es zuvor ins Wasser gefallen ist.
9. Achten Sie darauf, dass das Kabel nicht mit den erhitzten Oberflächen in Berührung kommt. Wickeln Sie das Kabel nicht um das Gerät.
10. Verwenden Sie kein Verlängerungskabel.
11. Dieses Gerät darf von Kindern ab 8 Jahren und Personen mit eingeschränkter körperlicher, sensorischer oder geistiger Fähigkeiten oder mangelnder Erfahrung und Kenntnis benutzt werden, wenn sie beaufsichtigt oder in den sicheren Gebrauch des Geräts eingewiesen wurden und die damit verbundenen Gefahren verstehen. Kinder dürfen nicht mit dem Gerät spielen. Die Reinigung und benutzerseitige Wartung darf nicht von Kindern ohne Aufsicht durchgeführt werden.

ACHTUNG

1. Wenn das Netzkabel beschädigt ist, muss es vom Hersteller, seinem Kundendienst oder einer ähnlich qualifizierten Person ersetzt werden, um eventuelle Gefahren zu vermeiden.
2. **WARNUNG:** Verwenden Sie dieses Gerät nicht in der Nähe von Badewannen, Duschen, Waschbecken oder anderen mit Wasser gefüllten Behältern.
3. Das Gerät sollte insbesondere während des Gebrauchs und des Abkühlens außerhalb der Reichweite von kleinen Kindern aufbewahrt werden.
4. Lassen Sie das Gerät niemals unbeaufsichtigt, wenn es an das Stromnetz angeschlossen ist. Legen Sie das Gerät immer auf einer hitzebeständigen, stabilen, flachen Oberfläche ab.
5. Nicht auf nassem, feuchtem oder künstlichem Haar verwenden.

6. Als zusätzlichen Schutz empfiehlt sich die Installation eines Fehlerstromschutzschalters (RCD) mit einem Nennfehlerstrom von höchstens 30 mA im Versorgungsstromkreis des Badezimmers. Wenden Sie sich an Ihren Installateur für eine Beratung.

7. Vor der Anwendung an Ihrem Haar sollten Sie immer einen Strähnentest durchführen, da Hitze einige Haarfarben beeinträchtigen kann. Dies gilt insbesondere für frisch gefärbtes, graues oder getöntes Haar.



WARTUNG

1. Vergewissern Sie sich vor der Reinigung des Geräts, dass es vollständig abgekühlt und vom Stromnetz getrennt ist. Wischen Sie den Griff und die Platten mit einem feuchten Tuch ab. Andere Wartungsarbeiten sind nicht erforderlich.
2. Versuchen Sie nicht, das Gerät selbst zu reparieren. Dieses Gerät hat keine vom Benutzer zu wartenden Teile.
3. Ziehen Sie das Gerät aus der Steckdose, wenn es nicht benutzt wird. Lassen Sie es abkühlen und bewahren Sie es dann außerhalb der Reichweite von Kindern an einem sicheren, trockenen Ort auf.
4. Wickeln Sie das Kabel niemals um das Gerät, da dies zu einem vorzeitigen Verschleiß und Bruch des Kabels führt und somit die Garantie erlischt. Gehen Sie vorsichtig mit dem Kabel um und vermeiden Sie es, daran zu rütteln, es zu verdrehen oder zu zeren, insbesondere an den Steckverbindungen.

SICHERHEIT UND RECYCLING

1. Achten Sie besonders darauf, dass die heißen Platten nicht mit der Haut oder den Augen in Berührung kommen.
2. Benutzen Sie bei der Verwendung des Geräts einen Spiegel, um eine sichere Verwendung zu gewährleisten.
3. Legen Sie das Gerät nicht auf Oberflächen ab, die nicht hitzebeständig sind.
4. Es kann gefährlich sein, das Produkt und die Verpackung in Plastiktüten zu verpacken. Halten Sie das Gerät außerhalb der Reichweite von Säuglingen und Kindern, um Erstickungsgefahr zu vermeiden. Diese Tüten sind kein Spielzeug.
5. Dieses Gerät darf nicht als Hausmüll entsorgt werden. Es sollte bei einer geeigneten Sammelstelle für das Recycling von Elektro- und Elektronikgeräten entsorgt werden. Indem Sie für eine ordnungsgemäße Entsorgung dieses Produkts sorgen, tragen Sie dazu bei, mögliche negative Folgen für die Umwelt und die menschliche Gesundheit zu vermeiden, die andernfalls durch eine unsachgemäße Abfallentsorgung dieses Produkts verursacht werden könnten. Weitere Informationen zum Recycling dieses Produkts erhalten Sie bei Ihrer Gemeindeverwaltung oder Ihrem Hausmüllentsorgungsdienst. Für die EU/UK: Entsorgen Sie es gemäß der WEEE-Richtlinie (Elektro- und Elektronik-Altgeräte). Die europäische Richtlinie 2012/19/EU über Elektro- und Elektronik-Altgeräte (WEEE) schreibt vor, dass gebrauchte Haushaltsgeräte nicht über den normalen kommunalen Entsorgungsweg entsorgt werden dürfen. Altgeräte müssen getrennt gesammelt werden, um die Rückgewinnung und das Recycling der Materialien, aus denen sie hergestellt sind, zu optimieren und die Auswirkungen auf die menschliche Gesundheit und die Umwelt zu verringern.



EINGESCHRÄNKTE, WELTWEITE 2-JAHRES-GARANTIE

Mermade Hair gewährt auf dieses Produkt eine Garantie von zwei Jahren ab dem ursprünglichen Kaufdatum für alle Mängel, die auf Material- oder Verarbeitungsfehler zurückzuführen sind. Diese Garantie gilt nicht für Schäden am Produkt, die auf einen Unfall oder Missbrauch zurückzuführen sind.

Sollte das Produkt innerhalb der Garantiezeit einen Defekt aufweisen, wird Mermade Hair den Artikel ersetzen. Schicken Sie eine E-Mail an hello@mermadehair.com und geben Sie den Chargencode an, der sich auf dem Netzkabel befindet. Diese Garantie gilt nicht für Produkte, die durch Folgendes beschädigt wurden:

- Unfall, unsachgemäßer Gebrauch, Missbrauch oder Veränderung des Produkts
- Wartung durch unbefugte Personen
- Verwendung mit unzulässigem Zubehör
- Anschluss an falsche Stromstärke und Spannung
- Ein Aufwickeln des Kabels um das Gerät verursacht vorzeitigen Verschleiß und Bruch
- Alle anderen Bedingungen, die außerhalb unserer Kontrolle liegen

MERMADE HAIR HAFTET NICHT FÜR ZUFÄLLIGE, BESONDERE ODER FOLGESCHÄDEN, DIE SICH AUS DER VERWENDUNG DIESES PRODUKTS ERGEBEN. ALLE IMPLIZITEN GARANTIEEN, EINSCHLIESSLICH, ABER NICHT BESCHRÄNKT AUF IMPLIZIERTE GARANTIEEN FÜR EIGNUNG UND MARKTGÄNGIGKEIT, SIND AUF EINE DAUER VON ZWEI JAHREN AB DEM URSPRÜNGLICHEN KAUFdatum BESCHRÄNKT. BEWAHREN SIE DEN ORIGINAL-KAUFBELEG ALS KAUFNACHWEIS FÜR GARANTIEZWECKE AUF ODER REGISTRIEREN SIE IHRE GARANTIE ONLINE.

Diese Garantie gibt Ihnen bestimmte gesetzliche Rechte. Möglicherweise haben Sie auch andere Rechte, die von Staat zu Staat oder Provinz zu Provinz variieren können. In einigen Staaten ist der Ausschluss oder die Beschränkung von zufälligen, besonderen oder Folgeschäden nicht zulässig.

BEWAHREN SIE DIESE ANLEITUNG AUF

CE MANUEL CONTIENT DES CONSIGNES DE SÉCURITÉ, DES CONSEILS ET DES INSTRUCTIONS D'ENTRETIEN. VEUILLEZ RANGER DE MANIÈRE SÉCURISÉE.

PRODUIT : Coiffeur infrarouge

NUMÉRO/S DE MODÈLE : MH4070 MH4071 MH4072 MH4073

TEMPÉRATURE : 140 °C - 220 °C/280 °F-430 °F

PUISSANCE/TENSION : 110–240 Vac 50-60 Hz 45 W

INSTRUCTIONS D'UTILISATION

1. Brancher le Coiffeur infrarouge dans la prise
2. ALLUMER en appuyant sur le bouton d'alimentation. Appuyer brièvement pour augmenter/diminuer la température. Les voyants clignoteront jusqu'à ce que l'appareil atteigne la température désirée.
3. Pour activer la fonction Flux d'air, maintenir le bouton Ventilateur.
4. Coiffer vos cheveux selon vos envies.
5. Maintenez le bouton d'alimentation pour éteindre l'appareil.
6. Laissez l'appareil refroidir complètement avant de le ranger.

ATTENTION : Effectuez toujours une section test de 1 cm à l'arrière de votre coiffure pour vous assurer d'une bonne configuration pour votre type de cheveux et pour vous assurer que l'appareil fonctionne correctement et que vous comprenez son fonctionnement. Placez sur une surface thermorésistante.

COMME POUR LA PLUPART DES MACHINES ÉLECTRIQUES, LES ÉLÉMENTS ÉLECTRIQUES SONT CONDUCTEURS MÊME LORSQUE L'APPAREIL EST ÉTEINT. POUR RÉDUIRE LE RISQUE DE BRÛLURE, D'INCENDIE, D'ÉLECTROCUTION OU DE BLESSURES :

1. Toujours débrancher l'appareil immédiatement après utilisation. Un appareil branché ne doit jamais être laissé sans surveillance.
2. Ne pas utiliser pendant le bain ou en dormant.
3. Ne pas placer ou entreposer l'appareil d'où il peut tomber dans une baignoire ou un lavabo.
4. Ne pas placer ou faire tomber l'appareil dans l'eau ou tout autre liquide.
5. Si l'appareil tombe dans l'eau, débranchez-le immédiatement. Ne pas mettre les mains dans l'eau.
6. Utiliser cet appareil uniquement pour l'usage auquel il est destiné, tel que décrit dans ce manuel d'utilisation. Ne pas utiliser d'embouts non recommandés par le fabricant.
7. Toujours disposer l'appareil sur le support de sécurité sur une surface plane et thermorésistante.
8. Ne jamais utiliser cet appareil si le câble ou la prise sont endommagés, si l'appareil ne fonctionne pas correctement, s'il est tombé ou endommagé, ou s'il est tombé dans l'eau.
9. Tenir le câble éloigné des surfaces chaudes. Ne pas enrouler le câble autour de l'appareil.
10. Ne pas utiliser de rallonge.
11. Cet appareil ne peut être utilisé que par des enfants de plus de 8 ans et des personnes avec des capacités physiques, sensorielles, ou mentales limitées ou alors des personnes qui manquent d'expérience et de connaissances, s'ils sont surveillés ou si on leur donne des instructions concernant l'utilisation de l'appareil d'une manière sécurisée et s'ils comprennent les risques encourus. Les enfants ne doivent pas jouer avec l'appareil. L'entretien et le nettoyage par l'utilisateur ne doivent pas être effectués par des enfants sans surveillance

ATTENTION

1. Si le câble d'alimentation est endommagé, il doit être remplacé par le fabricant, son prestataire de service ou toute personne qualifiée pour éviter un accident.
2. ATTENTION : Ne pas utiliser cet appareil près d'une baignoire, d'une douche ou d'autres réceptacles d'eau.
3. Maintenir l'appareil hors de portée des enfants, surtout pendant l'utilisation et la période de refroidissement.
4. Ne jamais laisser l'appareil sans surveillance lorsqu'il est branché. Toujours disposer l'appareil sur le support de sécurité sur une surface plane et thermorésistante.
5. Ne pas utiliser sur des cheveux mouillés, humides ou synthétiques.
6. Pour plus de sécurité, l'installation d'un appareil à courant résiduel (DDR) dont le courant de fonctionnement résiduel nominal ne dépasse pas 30 mA dans le circuit électrique alimentant la salle de bains. Demander des conseils au technicien.

7. Toujours faire une mèche d'essai avant d'utiliser l'appareil sur vos cheveux puisque la chaleur peut affecter certaines couleurs de cheveux, en particulier les teintures récentes, les cheveux gris ou les cheveux tonifiés.

ENTRETIEN

1. Pour nettoyer l'unité, s'assurer que l'appareil est froid et débranché. Nettoyer le manche et les plaques avec un chiffon humide. Aucun autre entretien n'est nécessaire.
2. Ne pas essayer de réparer l'appareil vous-même. Cet appareil ne contient pas de pièce réparable par l'utilisateur.
3. Toujours débrancher l'appareil quand il n'est pas utilisé. Laisser l'appareil refroidir, puis le ranger hors de portée des enfants dans un lieu sûr et sec.
4. Ne jamais enrouler le cordon autour de l'appareil, puisque cela peut causer des dommages prématurés, invalidant la garantie. Manipuler le cordon avec attention, éviter de le secouer, le tordre ou le tendre, surtout au niveau des extrémités.

SÉCURITÉ & RECYCLAGE

1. Faire particulièrement attention d'éviter que les plaques chauffantes touchent la peau, les yeux ou le corps.
2. Utiliser un miroir pendant l'utilisation de l'appareil pour plus de sécurité.
3. Ne pas placer l'appareil sur des surfaces qui ne sont pas thermorésistantes.
4. Il peut être dangereux de placer des sacs en polyéthylène sur le produit et son emballage. Pour éviter un danger d'asphyxie, tenir hors de portée des bébés et des enfants. Ces sacs ne sont pas des jouets.
5. Cet appareil ne doit pas être traité comme déchet ménager. Il doit être apporté à un point de collecte adapté au recyclage des équipements électriques et électroniques. S'assurer que l'appareil est correctement disposé, cela aidera à éviter toute conséquence néfaste pour l'environnement et la santé humaine, ce qui pourrait être un mauvais traitement des déchets. Pour plus de détails sur le recyclage du produit, veuillez contacter votre bureau communal local ou votre service d'élimination des déchets. Pour l'UE/RU jeter aux déchets selon le DEEE (Déchets d'équipements électriques et électroniques). Directive européenne 2012/19/UE, sur les Déchets d'équipements électriques et électroniques (DEEE) demande que des appareils ménagers usagés ne doivent pas être laissés dans le flux normal des déchets municipaux. Les appareils usagés doivent être collectés séparément afin d'optimiser la récupération et le recyclage des matériaux composants et pour réduire l'impact sur la santé humaine et l'environnement.

2 ANS DE GARANTIE LIMITÉE

Mermade Hair garantit que ce produit garantit ce produit contre tout défaut dû à un vice de matériau ou de fabrication pendant une période de deux ans à compter de la date d'achat par le consommateur. Cette garantie ne couvre pas les dommages au produit résultant d'un accident ou d'une mauvaise utilisation.



Si le produit est défectueux pendant la période de garantie, Mermade Hair le remplacera gratuitement. Contacter par email hello@mermadehair.com pour des problèmes de Garantie et fournir le numéro de lot situé sur le cordon d'alimentation. Cette garantie ne couvre pas les produits endommagés pour les raisons suivantes :

- Accident, mauvaise utilisation, mauvais traitement ou modification du produit
- Utilisation par des personnes non autorisées
- Utilisation d'accessoires non autorisés
- Branchement à une tension ou un courant inadapté
- Enrouler le cordon autour de l'appareil causera de l'usure et des cassures prématurées
- Toute autre condition indépendante de notre contrôle

MERMADE HAIR NE SERA PAS RESPONSABLE DES DOMMAGES ACCESSOIRES, SPÉCIAUX OU CONSÉCUTIFS RÉSULTANT DE L'UTILISATION DE CE PRODUIT. TOUTES LES GARANTIES IMPLICITES, Y COMPRIS, MAIS NON LIMITÉES AUX GARANTIES IMPLICITES D'ADÉQUATION ET DE QUALITÉ MARCHANDE, SONT LIMITÉES À UNE DURÉE DE DEUX ANS À COMPTER DE LA DATE DE L'ACHAT INITIAL. CONSERVEZ LE TICKET DE CAISSE ORIGINAL COMME PREUVE D'ACHAT À DES FINS DE GARANTIE OU ENREGISTREZ VOTRE GARANTIE EN LIGNE.

Cette garantie vous donne des droits légaux spécifiques et vous pouvez également avoir d'autres droits qui varient d'un état à l'autre ou d'une province à l'autre. Certains États n'autorisent pas l'exclusion ou la limitation des dommages accessoires, spéciaux ou consécutifs.

ENREGISTRER CES INSTRUCTIONS

IL PRESENTE MANUALE FORNISCE ISTRUZIONI SULLA SICUREZZA, INDICAZIONI E ISTRUZIONI PER LA MANUTENZIONE. CONSERVARE IN MODO SICURO.

PRODOTTO: Ferro per capelli a infrarossi

NUMERO/I DEL MODELLO: MH4070 MH4071 MH4072 MH4073

TEMPERATURA: 140-220 °C / 280-430 °F

POTENZA/TENSIONE: 110-240 V AC 50-60 Hz 45 W

ISTRUZIONI PER IL FUNZIONAMENTO

1. Inserirsi la spina del ferro a infrarossi nella presa
2. Premere il pulsante su ON per accenderlo. Premere il pulsante di accensione per aumentare o diminuire la temperatura. La spia lampeggia fino al raggiungimento della temperatura desiderata.
3. Per attivare la funzione del flusso d'aria, tenere premuto il pulsante della ventola.
4. Creare l'acconciatura desiderata.
5. Tieni premuto il pulsante per spegnere.
6. Quando è completamente freddo, riponi l'attrezzo in un luogo sicuro.

ATTENZIONE: Eseguire sempre una prova su una sezione di 1 cm sul retro della capigliatura in modo da garantire l'impostazione corretta per il tuo tipo di capello, assicurandoti che l'attrezzo funzioni correttamente e di averne compreso il funzionamento. Appoggiare su una superficie termica/resistente al calore.

COME PER LA MAGGIOR PARTE DELLE APPARECCHIATURE ELETTRICHE, I COMPONENTI ELETTRICI SONO SOTTO TENSIONE ANCHE CON L'INTERRUTTORE SPENTO. PER RIDURRE IL RISCHIO DI USTIONI, INCENDI, SCOSSA ELETTRICHE O DANNI ALLE PERSONE:

1. Scollegare sempre l'apparecchio dalla corrente dopo l'utilizzo. Un apparecchio non deve mai essere lasciato incustodito quando collegato alla corrente.
2. Non utilizzare mentre si fa il bagno o mentre si dorme.
3. Non posizionare o conservare l'apparecchio dove potrebbe cadere o essere trascinato in una vasca o in un lavandino.
4. Non mettere o lasciar cadere l'apparecchio in acqua o in altri liquidi.
5. Se l'attrezzo cade nell'acqua, staccarlo immediatamente dalla corrente. Non toccarlo quando è in acqua.
6. Utilizzare l'apparecchio solo per l'utilizzo a cui è destinato e come descritto in questo manuale. Non utilizzare accessori non autorizzati dal produttore.
7. Posizionare sempre l'apparecchio su una superficie resistente al calore, stabile e piana.
8. Non utilizzare mai questo apparecchio se il cavo o la spina sono danneggiati, se non funziona correttamente, oppure se è caduto o è stato danneggiato o è stato lasciato cadere in acqua.
9. Tenere il cavo lontano dalle superfici che si riscaldano. Non avvolgere il cavo attorno all'apparecchio.
10. Non utilizzare una prolunga.
11. Questo apparecchio può essere utilizzato da bambini a partire dagli 8 anni di età e da persone con ridotte capacità fisiche, sensoriali o mentali, o con mancanza di esperienza e conoscenze, a condizione che siano sotto controllo o che abbiano ricevuto istruzioni sull'uso dello stesso in modo sicuro e che comprendano i pericoli connessi. I bambini non devono giocare con questo apparecchio. La pulizia e la manutenzione non devono essere eseguite da bambini senza alcuna supervisione.

ATTENZIONE

1. Se il cavo di alimentazione è danneggiato, deve essere sostituito dal produttore, un suo rappresentante o da personale con le stesse qualifiche, in modo da evitare incidenti.
2. **ATTENZIONE:** Non utilizzare questo apparecchio vicino a vasche da bagno, docce, lavandini o altri recipienti contenenti acqua.
3. Tenere l'apparecchio al di fuori della portata di bambini piccoli, in particolare durante l'utilizzo e il raffreddamento.
4. Non lasciare mai l'apparecchio incustodito mentre è connesso alla corrente elettrica. Posizionare sempre l'apparecchio su una superficie resistente al calore, stabile e piana.
5. Non utilizzare su capelli bagnati, umidi o sintetici.
6. Per maggiore sicurezza si consiglia l'installazione di un interruttore differenziale (RCD) con una corrente residua nominale non superiore a 30 mA nel circuito elettrico che alimenta il bagno. Chiedere consigli al proprio installatore.

7. Prima dell'utilizzo su tutta la capigliatura, fare sempre un test su una ciocca, poiché il calore può influire sul colore dei capelli, in particolare sui capelli appena tinti, grigi o tonificati.

MANUTENZIONE

1. Per pulire l'unità, assicurarsi che sia fredda e non collegata alla corrente. Pulire l'imprimatura e le piastre con un panno umido. Non è necessaria ulteriore manutenzione.
2. Non tentare di riparare l'apparecchio da soli. Questo apparecchio non ha parti riparabili dall'utente.
3. Scollegare l'unità quando non viene utilizzata. Aspettare che si raffreddi, poi conservarla al di fuori della portata dei bambini in un luogo sicuro e asciutto.
4. Non avvolgere mai il cavo intorno all'apparecchio, poiché questo potrebbe usurarsi prematuramente e rompersi, annullando così la garanzia. Maneggiare il cavo con cura ed evitare di tirarlo, attorcigliarlo o sottoporlo a sforzo, in particolare in corrispondenza della spina elettrica.

SICUREZZA E RICICLAGGIO

1. Prestare particolare attenzione per assicurarsi che le piastre calde non vengano a contatto con la pelle o con gli occhi.
2. Durante l'utilizzo, aiutarsi con uno specchio per un utilizzo più sicuro.
3. Non posizionare l'apparecchio su superfici non resistenti al calore.
4. I sacchetti in polietilene che avvolgono il prodotto e l'imballaggio possono essere pericolosi. Per evitare il pericolo di soffocamento, tenerli lontano dalla portata di neonati e bambini piccoli. Questi sacchetti non sono giocattoli.
5. Questo apparecchio non è da considerarsi come rifiuto domestico. Il dispositivo deve essere consegnato a un punto di raccolta idoneo al riciclaggio di apparecchiature elettriche ed elettroniche. Assicurandosi che questo apparecchio venga smaltito correttamente, si contribuirà a prevenire conseguenze negative per l'ambiente e per la salute umana, che potrebbero altrimenti essere causate dallo smaltimento inappropriato di questo prodotto. Per informazioni più dettagliate circa il riciclaggio di questo prodotto, contattare l'ufficio preposto del proprio comune o il servizio di smaltimento dei rifiuti domestici. Per UE/Regno Unito, smaltire in conformità alla direttiva RAEE (Rifiuti di apparecchiature elettriche ed elettroniche). La direttiva europea 2012/19/UE relativa ai rifiuti di apparecchiature elettriche ed elettroniche (RAEE) prevede che i vecchi elettrodomestici non debbano essere smaltiti nel normale flusso di rifiuti domestici. I vecchi apparecchi devono essere raccolti separatamente per ottimizzare il recupero e il riciclaggio dei materiali con cui sono stati prodotti e ridurre l'impatto sulla salute umana e sull'ambiente.

GARANZIA INTERNAZIONALE DI 2 ANNI

Mermade Hair garantisce questo prodotto per qualsiasi difetto dovuto a materiale o lavorazione difettosi per un periodo di due anni dalla data di acquisto del consumatore. La presente garanzia non include i danni al prodotto derivanti da incidenti o utilizzo improprio.

Nel caso in cui il prodotto dovesse risultare difettoso durante il periodo di garanzia Mermade Hair provvederà a sostituirlo. Inviare un'e-mail a hello@mermadehair.com per i problemi relativi alla garanzia e fornire il codice batch presente sul cavo di alimentazione. La garanzia non copre i danni al prodotto derivanti da:

- Incidente, uso improprio, maltrattamento o modifica del prodotto
- Manutenzione da parte di persone non autorizzate
- Uso con accessori non autorizzati
- Collegamento a corrente e tensione errate
- Avvolgimento del cavo intorno all'apparecchio causando usura e rottura prematura
- Qualsiasi altra condizione al di fuori del nostro controllo

MERMADÉ HAIR NON SARÀ RESPONSABILE DI ALCUN DANNO ACCIDENTALE, SPECIALE O SEQUENZIALE DERIVANTE DALL'UTILIZZO DI QUESTO PRODOTTO. TUTTE LE GARANZIE IMPLICITE, COMPRESSE, MA NON SOLO, LE GARANZIE IMPLICITE DI IDONEITÀ E COMMERCIALIZZABILITÀ, HANNO UNA DURATA LIMITATA A DUE ANNI DALLA DATA D'ACQUISTO ORIGINALE. CONSERVARE LO SCONTRINO ORIGINALE COME PROVA D'ACQUISTO AI FINI DELLA GARANZIA O REGISTRARE LA PROPRIA GARANZIA ONLINE.

La presente garanzia conferisce all'utente specifici diritti legali e a questi possono anche essere riservati altri diritti che variano da stato a stato o da provincia a provincia. Alcuni stati non permettono l'esclusione o la limitazione di danni incidentali, speciali o consequenziali.

CONSERVARE QUESTE ISTRUZIONI

NINIEJSZA INSTRUKCJA OBSŁUGI ZAWIERA INSTRUKCJE BEZPIECZEŃSTWA, WSKAZÓWKI I INSTRUKCJE DOTYCZĄCE KONSERWACJI, PRZECHOWYWANIA W BEZPIECZNYM MIEJSCU.

PRODUKT: Lokówka-prostownica na podczerwień
NR. MODEL: MH4070 MH4071 MH4072 MH4073
TEMPERATURA: 140°C-220°C / 280°F-430°F
MOC/NAPIĘCIE: 110-240VAC 50-60Hz 45W

INSTRUKCJA OBSŁUGI

1. Podłączyć urządzenie do gniazdka
2. Naciśnij przycisk zasilania (ON), aby włączyć urządzenie. Naciśnij przycisk zasilania, aby zwiększyć lub zmniejszyć temperaturę. Kontrolka będzie migać do momentu osiągnięcia żądanej temperatury.
3. Aby włączyć funkcję przepływu powietrza, przytrzymaj przycisk wiatraka.
4. Wymodeluj włosy według uznania.
5. Naciśnij przycisk zasilania, aby wyłączyć urządzenie.
6. Po całkowitym ostygnięciu przechowywać w bezpiecznym miejscu.

OSTRZEŻENIE: Zawsze wykonuj test na 1 cm sekcji z tyłu głowy, aby upewnić się, że ustawienie jest odpowiednie dla rodzaju włosów i aby upewnić się, że narzędzie działa prawidłowo i rozumiesz jego działanie. Umieścić na powierzchni termicznej / odpornej na wysokie temperatury.

JAK W PRZYPADKU WIDOKU NIEZGODNOŚCI URZĄDZEŃ ELEKTRYCZNYCH, CZĘŚCI ELEKTRYCZNE SĄ POD NAPIĘCIEM NAWET WTEDY, GDY WYŁĄCZNIK JEST WYŁĄCZONY. ABY ZMNIJSZYĆ RYZYKO POPARZENIA, POŻARU, PORĄŻENIA PRĄDEM LUB OBRAŻENIA CIAŁA:

1. Zawsze odłączaj urządzenie z zasilania natychmiast po użyciu. Urządzenie nigdy nie powinno być pozostawione bez nadzoru, gdy jest podłączone do zasilania.
2. Nie stosować podczas kąpieli lub snu.
3. Nie należy umieszczać ani przechowywać urządzenia w miejscach, w których może ono spaść lub zostać wciągnięte do wanny lub umywalki.
4. Nie wkładać ani nie wrzucać do wody lub innych płynów.
5. Jeśli urządzenie wpadnie do wody, należy natychmiast odłączyć je od zasilania. Nie należy sięgać do wody.
6. Z urządzenia należy korzystać wyłącznie zgodnie z jego przeznaczeniem opisanym w niniejszej instrukcji. Nie należy używać z akcesoriami nierekomendowanymi przez producenta.
7. Urządzenie należy zawsze umieszczać na stabilnej, płaskiej powierzchni odpornej na wysoką temperaturę.
8. Nigdy nie należy używać tego urządzenia, jeśli ma ono uszkodzony przewód lub wtyczkę, jeśli nie działa prawidłowo, jeśli zostało upuszczone lub uszkodzone, lub jeśli zostało upuszczone do wody.
9. Należy trzymać przewód z dala od rozgrzanych powierzchni. Przewodu nie należy owijać wokół urządzenia.
10. Nie należy używać przedłużacza.
11. To urządzenie może być używane przez dzieci w wieku od 8 lat i starsze oraz osoby o ograniczonych zdolnościach fizycznych, sensorycznych lub umysłowych, lub nieposiadających doświadczenia i wiedzy, jeśli są one nadzorowane lub zostały poinformowane w zakresie bezpiecznego korzystania z urządzenia i rozumieją związane z tym zagrożenia. Dzieci nie powinny bawić się urządzeniem. Dzieci bez nadzoru nie powinny czyścić i konserwować urządzenia.

UWAGA

1. Jeśli przewód zasilający jest uszkodzony, musi zostać wymieniony przez producenta, jego przedstawiciela serwisowego lub podobnie wykwalifikowane osoby w celu uniknięcia zagrożenia.
2. **OSTRZEŻENIE:** Nie należy używać tego urządzenia w pobliżu wanien, pryszniców, umywalk lub innych zbiorników zawierających wodę.
3. Urządzenie należy przechowywać w miejscu niedostępnym dla małych dzieci, szczególnie podczas użytkowania i schładzania.
4. Urządzenie nigdy nie należy pozostawiać bez nadzoru, gdy jest podłączone do zasilania. Urządzenie należy zawsze umieszczać na stabilnej, płaskiej powierzchni odpornej na wysoką temperaturę.
5. Nie należy używać na mokrych, wilgotnych lub szorstkich włosach.
6. Dla dodatkowej ochrony zaleca się zainstalowanie wyłącznika różnicowoprądowego (RCD) o znamionowym prądzie różnicowym nieprzekraczającym 30 mA w obwodzie elektrycznym zasilającym łazienkę. Należy zwrócić się o poradę do instalatora.

7. Zawsze przed użyciem na włosach należy wykonać test na paśmie włosów, ponieważ wysoka temperatura może wpłynąć na niektóre kolory włosów w szczególności na świeżo farbowane, siwe lub tonowane włosy.

KONSERWACJA

1. Aby wyzcisnąć urządzenie, należy upewnić się, że jest ono chłodne i odłączone od zasilania. Przetrzyj uchwyty i płytki wilgotną ściereczką. Żadna inna konserwacja nie jest konieczna.
2. Nie należy podejmować prób samodzielnej naprawy urządzenia. Urządzenie nie zawiera części, które mogą być naprawiane przez użytkownika.
3. Gdy urządzenie nie jest używane, należy je odłączyć od zasilania. Należy pozostawić je do ostygnięcia, a następnie przechowywać poza zasięgiem dzieci w bezpiecznym, suchym miejscu.
4. Nigdy nie owijaj przewodu wokół urządzenia, ponieważ spowoduje to jego przedwczesne zużycie i przerwanie, a tym samym unieważnienie gwarancji. Z przewodem należy obchodzić się ostrożnie i unikać szarpnięcia, skręcania lub naprężania go, zwłaszcza w miejscach połączeń wtykowych.

BEZPIECZEŃSTWO I RECYKLING

1. Należy zachować szczególną ostrożność, aby gorące płytki nie miały kontaktu ze skórą lub oczami.
2. Podczas korzystania z urządzenia należy używać lusterka w celu zapewnienia bezpiecznego użytkownika.
3. Nie należy umieszczać narzędzia na powierzchniach, które nie są odporne na wysoką temperaturę.
4. Plastikowe torby znajdujące się w opakowaniu urządzenia mogą być niebezpieczne. Aby uniknąć ryzyka uduszenia, trzymać z dala od niemowląt i dzieci. Te torby nie są zabawką.
5. Urządzenie nie może być traktowane jako odpad domowy. Powinno ono zostać przekazane do odpowiedniego punktu zbiórki w celu recyklingu sprzętu elektrycznego i elektronicznego. Zapewnienie prawidłowej utylizacji tego produktu pomoże zapobiec potencjalnym negatywnym konsekwencjom dla środowiska i zdrowia ludzkiego, które w przeciwnym razie mogłyby zostać spowodowane niewłaściwym postępowaniem z odpadami tego produktu. Aby uzyskać bardziej szczegółowe informacje na temat recyklingu tego produktu, należy skontaktować się z lokalnym urzędem gminy lub firmą zajmującą się utylizacją odpadów. W przypadku UE / Wielkiej Brytanii utylizować zgodnie z dyrektywą WEEE (odpady ze sprzętu elektrycznego i elektronicznego). Dyrektywa europejska 2012/19/UE w sprawie zużytego sprzętu elektrycznego i elektronicznego (WEEE) wymaga, aby zużyte urządzenia gospodarstwa domowego nie były wyrzucane do zwykłego strumienia odpadów komunalnych. Zużyte urządzenia muszą być zbierane oddzielnie w celu optymalizacji odzysku i recyklingu materiałów, z których zostały wykonane oraz zmniejszenia wpływu na zdrowie ludzkie i środowisko.

2-LETNIA OGRANICZONA GWARANCJA

Mermade Hair zapewnia gwarancję na ten produkt na wszelkie wady wynikające z wadliwego materiału lub wykonania przez okres dwóch lat od pierwotnej daty zakupu przez konsumenta. Niniejsza gwarancja nie obejmuje uszkodzeń produktu wynikających z wypadków lub niewłaściwego użytkownika.

Jeżeli produkt okaże się uszkodzony w okresie gwarancyjnym, firma Mermade Hair wymieni go na nowy. W sprawie gwarancji należy wysłać wiadomość e-mail na adres hello@mermadehair.com i podać kod partii znajdujący się na przedwieści zasilającym. Niniejsza gwarancja nie obejmuje produktów uszkodzonych w wyniku następujących zdarzeń:

- Wypadek, niewłaściwe użytkowanie, uszkodzenie lub modyfikacja produktu
- Serwisowanie przez nieupoważnione osoby
- Użytkowanie z niedozwolonymi akcesoriami
- Podłączenie urządzenia do niewłaściwego źródła zasilania i napięcia
- Owiązanie przewodu wokół urządzenia powodujące przedwczesne zużycie i pęknięcie
- Wszelkie inne warunki pozostające poza naszą kontrolą

MERMADE HAIR NIE PONOSI ODPOWIEDZIALNOŚCI ZA JAKIEKOLWIEK PRZYPADKOWE, NADZWYCZAJNE LUB WTRÓNE SZKODY WYNIKAJĄCE Z UŻYTKOWANIA NINIEJSZEGO PRODUKTU, WSZELKIE DOROZUMIANE GWARANCJE, W TYM MIĘDZY INNYMI DOROZUMIANE GWARANCJE PRZYDATNOŚCI I WARTOŚCI HANDLOWEJ, OGRANICZONE SĄ DO DWÓCH LAT OD DATY PIERWOTNEGO DOKONANIA ZAKUPU. NA POTRZEBY GWARANCJI NALEŻY ZACHOWAĆ ORYGINALNY DOWÓD ZAKUPU LUB ZAREJESTROWAĆ GWARANCJĘ ONLINE.

Niniejsza gwarancja przyznaje użytkownikowi określone prawa, które mogą się różnić w zależności od stanu lub prowincji. Niektóre stany nie dopuszczają wyłączenia lub ograniczenia szkód przypadkowych, nadzwyczajnych lub wtórnych.

NALEŻY ZACHOWAĆ TE INSTRUKCJE

DEZE HANDLEIDING BEVAT VEILIGHEIDINSTRUCTIES, AANWIJZINGEN EN ONDERHOUDINSTRUCTIES. VEILIG OPBERGEN.

PRODUCT: Infrarood Styler

MODELNUMMER(S): MH4070 MH4071 MH4072 MH4073

TEMPERATUUR: 140°C-220°C / 280°F-430°F

VERMOGEN/SPANNING: 110-240Vac 50-60Hz 45W

GEbruiksAANWIJZING

1. Steek de stekker van de infraroodstyler in het stopcontact
2. Druk op de aan/uit-knop om in te schakelen. Druk op de aan/uit-knop om de temperatuur te verhogen of te verlagen. Het lampje knippert tot de gewenste temperatuur is bereikt.
3. Houd de ventilatorknop ingedrukt om de luchtstroomfunctie in te schakelen.
4. Style het haar zoals gewenst.
5. Houd de aan/uit-knop ingedrukt om uit te schakelen.
6. Eenmaal volledig afgekoeld, bewaar deze dan op een veilige plaats.

WAARSCHUWING: Doe altijd een testsectie van 1 cm aan de achterkant van je haar om zeker te zijn van de juiste instelling voor jouw haartype. Ook om er zeker van te zijn dat het apparaat correct werkt en dat je begrijpt hoe het werkt. Plaats op een thermisch/hittebestendig oppervlak.

ZOALS BIJ DE MEESTE ELEKTRISCHE MACHINES STAAN ELEKTRISCHE ONDERDELEN ONDER SPANNING, ZELFS ALS DE SCHAKELAAR UIT STAAT. OM HET RISICO OP BRANDWONDEN, BRAND, ELEKTRISCHE SCHOKKEN OF PERSOONLIJK LETSEL TE BEPERKEN:

1. Haal altijd onmiddellijk na gebruik de stekker uit het stopcontact. Een apparaat mag nooit onbeheerd worden achtergelaten als de stekker in het stopcontact zit.
2. Niet gebruiken tijdens het baden of slapen.
3. Plaats of bewaar het apparaat niet op een plek waar het kan vallen of in een badkuip of gootsteen kan worden getrokken.
4. Niet in water of een andere vloeistof plaatsen of laten vallen.
5. Haal onmiddellijk de stekker uit het stopcontact als het apparaat in het water valt. Reik niet in het water.
6. Gebruik dit apparaat alleen voor het beoogde gebruik zoals beschreven in deze handleiding. Gebruik geen hulpstukken die niet door de fabrikant worden aanbevolen.
7. Plaats het apparaat altijd op een hittebestendige, stabiele vlakke ondergrond.
8. Gebruik dit apparaat nooit als het snoer of de stekker beschadigd is, als het niet goed werkt, als het gevulde of beschadigd is, of als het in het water gevallen is.
9. Houd het snoer uit de buurt van de verwarmde oppervlakken. Wikkel het snoer niet rond het apparaat.
10. Gebruik geen verlengsnoer.
11. Dit apparaat kan worden gebruikt door kinderen vanaf 8 jaar en personen met beperkte fysieke, zintuiglijke of mentale capaciteiten of gebrek aan ervaring en kennis, mits zij onder toezicht staan of instructie hebben gekregen over het veilige gebruik van het apparaat en de gevaren begrijpen. Kinderen mogen niet met het apparaat spelen. Reiniging en onderhoud door de gebruiker mogen niet zonder toezicht door kinderen worden uitgevoerd.

ATTENTIE

1. Als het netsnoer beschadigd is, moet het worden vervangen door de fabrikant, zijn serviceagent of gelijk gekwalificeerde personen om gevaar te voorkomen.
2. **WAARSCHUWING:** Gebruik dit apparaat niet in de buurt van badkuipen, douches, wastafels of andere bakken met water.
3. Houd het apparaat buiten bereik van jonge kinderen, vooral tijdens gebruik en afkoelen.
4. Laat het apparaat nooit onbeheerd achter wanneer het is aangesloten op een voeding. Plaats het apparaat altijd op een hittebestendige, stabiele vlakke ondergrond.
5. Niet gebruiken op nat, vochtig of synthetisch haar.
6. Voor extra bescherming wordt de installatie van een aardlekschakelaar (RCD) met een nominale aardlekstroom van maximaal 30 mA aanbevolen in het elektrische circuit dat de badkamer voedt. Vraag je installateur om advies.
7. Doe altijd een teststreng voordat je het op je haar gebruikt, omdat hitte sommige haarkleuren kan beïnvloeden, vooral op pas gekleurd, grijs of getonitiseerd haar.

ONDERHOUD

1. Om het apparaat schoon te maken, moet het koel zijn en moet de stekker uit het stopcontact worden gehaald. Veeg het handvat en de platen af met een vochtige doek. Er is geen ander onderhoud nodig.
2. Probeer het apparaat niet zelf te repareren. Dit apparaat heeft geen onderdelen die door de gebruiker kunnen worden gerepareerd.
3. Haal de stekker uit het stopcontact als het apparaat niet wordt gebruikt. Laat het afkoelen en bewaar het buiten bereik van kinderen op een veilige, droge plek.
4. Wikkel het snoer nooit rond het apparaat, omdat het snoer dan voortijdig slijt en breekt, waardoor de garantie vervalt. Behandel het snoer voorzichtig en vermijd trekken, draaien of strekken, vooral bij de stekkerverbindingen.



VEILIGHEID & RECYCLING

1. Let extra goed op dat de hete platen niet in contact komen met huid of ogen.
2. Gebruik een spiegel tijdens het gebruik van het apparaat om te helpen bij een veilige gebruik.
3. Plaats het apparaat niet op oppervlakken die niet hittebestendig zijn.
4. Polyethyleen zakken over het product en de verpakking kunnen gevaarlijk zijn. Houd uit de buurt van baby's en kinderen om verstikkingsgevaar te voorkomen. Deze tassen zijn geen speelgoed.
5. Dit apparaat mag niet als huishoudelijk afval worden behandeld. Het moet worden ingeleverd bij een geschikt inzamelpunt voor de recycling van elektrische en elektronische apparatuur. Door ervoor te zorgen dat dit product op de juiste manier wordt weggegooid, helpt u mogelijke negatieve gevolgen voor het milieu en de volksgezondheid te voorkomen, die anders zouden kunnen worden veroorzaakt door onjuiste afvalverwerking van dit product. Voor meer informatie over het recyclen van dit product kunt u contact opnemen met uw gemeente of uw huisvuilophaaldienst. Voor EU/Verenigd Koninkrijk uitvoeren volgens WEEE (afval van elektrische en elektronische apparatuur). De Europese Richtlijn 2012/19/EU over afgedankte elektrische en elektronische apparatuur (AEEA) vereist dat gebruikte huishoudelijke apparaten niet in de normale gemeentelijke afvalstroom terechtkomen. Gebruikte apparaten moeten apart worden ingezameld om de terugwinning en recycling van de materialen waarvan ze zijn gemaakt te optimaliseren en de impact op de menselijke gezondheid en het milieu te beperken.

BEPERKTE WERELDWIJDE GARANTIE VAN 2 JAAR

Mermade Hair garandeert dat dit product vrij is van defecten die te wijten zijn aan materiaal- of fabricagefouten gedurende een periode van twee jaar vanaf de oorspronkelijke datum van aankoop door de consument. Deze garantie geldt niet voor schade aan het product als gevolg van een ongeluk of verkeerd gebruik.

Mocht het product binnen de garantieperiode defect raken, dan zal Mermade Hair het artikel vervangen. Stuur een e-mail naar hello@mermadehair.com voor Garantieproblemen en geef de batchcode door die op het netsnoer staat. Deze garantie dekt geen producten die beschadigd zijn door het volgende:

- Ongeluk, verkeerd gebruik, misbruik of wijziging van het product
- Onderhoud door onbevoegde personen
- Gebruik met niet-geautoriseerde accessoires
- Aansluiten op onjuiste stroom en spanning
- Snoer rond apparaat wikkelen waardoor voortijdige slijtage en breuk ontstaan
- Alle andere omstandigheden waarover wij geen controle hebben

MERMADÉ HAIR IS NIET VERANTWOORDELIJK VOOR INCIDENTELE, SPECIALE OF GEVOLGSCHADE DIE VOORTVLOEIT UIT HET GEBRUIK VAN DIT PRODUCT. ALLE IMPLICIETE GARANTIES, MET INBEGRIJP VAN MAAR NIET BEPERKT TOT IMPLICIETE GARANTIES VAN GESCHIKTHEID EN VERKOOPBAARHEID, ZIJN BEPERKT TOT TWEE JAAR VANAF DE DATUM VAN OORSPRONKELIJKE AANKOOP. BEWAAR DE ORIGINALE AANKOOPBON ALS BEWIJS VAN AANKOOP VOOR GARANTIEDOELENDE EN OF REGISTRER UW GARANTIE ONLINE.

Deze garantie geeft u specifieke wettelijke rechten en u kunt ook andere rechten hebben die van staat tot staat of van provincie tot provincie verschillen. In sommige staten is uitsluiting of beperking van incidentele schade, speciale schade of gevolgschade niet toegestaan.

BEWAAR DEZE INSTRUCTIES

DENNE BRUGSVEJLEDNING INDEHOLDER SIKKERHEDSINSTRUKSER, ANVISNINGER OG INSTRUKSER OM PLEJE. OPBEVAR DEN SIKKERT.

PRODUKT: Infrarød styler

MODELNUMMER-/NUMRE: MH4070 MH4071 MH4072 MH4073

TEMPERATUR: 140 °C/220 °C/ 280 °F - 430 °F

WATT/SPÆNDING: 110-240 Vac 50-60 Hz 45 W

BRUGSANVISNING

1. Sæt infrarød styler i stikkontakten
2. Tryk på tænd-og-sluk-knappen. for at tænde. Tryk på tænd-og-sluk-knappen. for at øge eller sænke temperaturen. Lyset blinker, til den ønskede temperatur er nået.
3. For at slå luftstrømsfunktionen til skal du holde blæserknappen nede.
4. Style håret som du vil.
5. Hold tænd-og-sluk-knappen nedtrykt for at slukke.
6. Når den er helt afkølet, skal den opbevares et sikkert sted.

ADVARSEL: Test altid en sektion på 1 cm bagerst i håret for at være sikker på, at indstillingen passer til din hårtype, og for at tjekke, at redskabet fungerer som det skal, og at du forstår, hvordan det fungerer. Placer den på en termisk/varmebestandig overflade.

SOM DET GÆLDER FOR DE FLESTE ELEKTRISKE MASKINER, ER DE ELEKTRISKE DELE STRØMFØRENDE OGSÅ NÅR KONTAKTEN ER SLUKKET. FOR AT MINDSKE RISIKOEN FOR FORBRÆNDINGER, BRAND, ELEKTRISK STØD ELLER PERSONSKADE:

1. Tag altid stikket ud straks efter brug. Et apparat bør aldrig efterlades uden opsyn, mens det er tilsluttet.
2. Må ikke anvendes i badet eller mens man sover.
3. Placer eller opbevar ikke maskinen et sted, hvorfra den kan falde ned eller blive trukket ned i et badekar eller en håndvask.
4. Må ikke placeres i eller tabes i vand eller anden væske.
5. Hvis værktøjet havner i vand, skal stikket tages ud med det samme. Stik ikke hånden ned i vandet.
6. Brug kun dette apparat til det, som det er beregnet til, og som beskrevet i denne vejledning. Anvend ikke tilbehør, der ikke er anbefalet af producenten.
7. Stil altid apparatet på en varmebestandig, stabil og jævn overflade.
8. Anvend aldrig dette apparat, hvis ledningen eller stikket er beskadiget, hvis apparatet ikke fungerer korrekt, hvis apparatet er blevet tabt eller beskadiget, eller hvis det har været i vand.
9. Ledningen skal holdes væk fra de opvarmede overflader. Vikl ikke ledningen rundt om apparatet.
10. Brug ikke en forlængerledning.
11. Apparatet kan bruges af børn fra 8 år og derover og af personer med nedsatte fysiske, sensoriske eller mentale evner eller manglende erfaring og viden, hvis de har fået opsyn eller instruktion i brugen af apparatet på sikker vis og forstår de dermed forbundne farer. Børn må ikke lege med apparatet. Rengøring og vedligehold må ikke foretages af børn uden opsyn.

BEMÆRK

1. Hvis strømledningen er beskadiget, skal den udskiftes af producenten, dennes serviceagent eller lignende kvalificerede personer for at undgå risiko.
2. **ADVARSEL:** Anvend ikke dette apparat i nærheden af badekar, brusere, håndvasker eller andre beholdere med vand.
3. Opbevar apparatet så det ikke er tilgængeligt for små børn, især under brug og nedkøling.
4. Efterlad aldrig apparatet uden opsyn, mens stikket er sat i stikkontakten. Stil altid apparatet på en varmebestandig, stabil og jævn overflade.
5. Brug ikke på vådt, fugtigt eller syntetisk hår.
6. For yderligere beskyttelse anbefales det at installere en fejlstrømsafbryder med en nominal fejlstrøm på højst 30 mA i det elektriske kredsløb, der leverer strøm til badeværelset. Spørg din montør til råds.
7. Test altid på et hårstrå, inden du bruger det i dit hår, da varme kan påvirke nogle hårfarver, især på nyfarvet, gråt eller tonet hår.

VEDLIGEHOLDELSE

1. Når du skal rengøre enheden, skal den være afkølet og taget ud af stikkontakten. Tør håndtag og plader af med en fugtig klud. Der er ikke behov for anden vedligeholdelse.
2. Prøv ikke selv at reparere apparatet. Dette apparat har ingen dele, der kan repareres af brugeren.

3. Tag stikket ud af stikkontakten, når den ikke er i brug. Lad den afkøle, og opbevar den så uden for børns rækkevidde på et sikkert og tørt sted.
4. Vikl aldrig ledningen rundt om apparatet, da ledningen så vil blive slidt for hurtigt og gå i stykker, hvilket betyder, at garantien bortfalder. Håndter ledningen varsomt, og undgå at rykke, vride eller spænde den, især ved stikforbindelserne.



SIKKERHED OG GENBRUG

1. Sørg for, at de varme plader ikke kommer i kontakt med hud eller øjne.
2. Brug et spejl, når du bruger apparatet, for at opnå sikker brug.
3. Placer ikke værktøjet på overflader, der ikke er varmebestandige.
4. AT bruge polyethylenposer over produkt og emballage kan være farligt. For at undgå kvælningssfare skal den holdes væk fra babyer og børn. Disse poser er ikke legetøj.
5. Dette apparat må ikke behandles som husholdningsaffald. Det skal afleveres til et passende genbrugssted for elektrisk og elektronisk udstyr. Ved at sørge for, at dette produkt bliver bortskaffet korrekt, er du med til at forhindre potentielle negative konsekvenser for miljøet og menneskers sundhed, som kan opstå ved u hensigtsmæssig affaldshåndtering af dette produkt. For yderligere oplysninger om genbrug af dette produkt skal du tage kontakt til dit lokale kommunekontor eller din affaldsordning. I Europa, Storbritannien og Nordirland skal det bortskaffes i henhold til WEEE (affald fra elektrisk og elektronisk udstyr). Det europæiske direktiv 2012/19/EU om affald af elektrisk og elektronisk udstyr (WEEE) foreskriver, at brugte husholdningsapparater ikke må bortskaffes i den almindelige kommunale affaldsmængde. Brugte apparater skal samles separat for at optimere genbrug og genanvendelse af de materialer, de er lavet af, og for at reducere påvirkningen af menneskers sundhed og miljøet.

BEGRÆNSET TIL 2 ÅRS GLOBAL GARANTI

Mermade Hair giver garanti for dette produkt mod eventuelle fejl, der skyldes materiale- eller fabriktionsfejl, i to år fra den oprindelige dato for forbrugernes køb. Denne garanti dækker ikke skader på produktet som følge af uheld eller forkert brug.

Hvis produktet bliver defekt inden for garantiperioden, vil Mermade Hair erstatte varen. Send en e-mail til hello@mermadehair.com om garantiproblemer, og oplys det batchnummer, der findes på ledningen. Denne garanti omfatter ikke produkter, der er beskadiget af følgende:

- Uheld, forkert brug, misbrug eller ændring af produktet
- Reparation udført af uautoriserede personer
- Brug med uautoriseret tilbehør
- At tilslutte den til forkert strøm og spænding
- At vikle ledningen rundt om apparatet og dermed forårsage for tidlig slitage og brud
- Alle andre forhold, som er uden for vores kontrol

MERMADA HAIR ER PÅ INGEN MÅDE ANSVARLIG FOR HÆNDELIGE SKADER, SÆRLIGE SKADER ELLER FØLGESKADER SOM RESULTAT AF BRUGEN AF DETTE PRODUKT. ALLE UNDERFORSTÅEDE GARANTIER, BLA. UNDERFORSTÅEDE GARANTIER FOR EGNETHED OG FORHANDLERE, ER TIDSBEGRÆNSET TIL TO ÅR FRA DATOEN FOR DET OPRINDELIGE KØB. BEHOLD DEN ORIGINALE KVITTERING SOM KØBSBEVIS TIL GARANTIFORMÅL, ELLER REGISTRER DIN GARANTI ONLINE.

Denne garanti sikrer dig specifikke juridiske rettigheder, og du kan desuden have andre rettigheder, som varierer fra land til land eller lignende. Nogle lande tillader ikke denne udelukkelse eller begrænsning af tilfældige, særlige eller følgeskader.

GEM DISSE INSTRUKTIONER

DENNA HANDBOK INNEHÅLLER SÄKERHETSINSTRUKTIONER, BRUKSANVISNING OCH SKÖTSELRÅD. VÄNLIGEN FÖRVARA SÄKERT.

PRODUKT: Infraröd styler

MODELLNUMMER/S: MH4070 MH4071 MH4072 MH4073

TEMPERATUR: 140 °C-220 °C/280 °F-430 °F

EFFEKT/SPÄNNING: 110-240 Vac 50-60 Hz 45 W

BRUKSANVISNING

1. Anslut den infraröda styler till uttaget
2. Tryck ner strömknappen för att slå på (ON). Tryck på strömknappen för att öka eller sänka temperaturen. Lampan blinkar tills önskad temperatur har uppnåtts.
3. För att sätta på luftflödesfunktionen, håll ner fönkappen.
4. Styla håret som önskat.
5. Håll ner strömknappen för att stänga av.
6. När verktyget är helt avsvanat, förvara det på en säker plats.

VARNING: Testa alltid på en liten 1 cm-sektion i bakre delen av håret för att säkerställa rätt inställning för din hårtyp och för att bekräfta att verktyget fungerar korrekt. Placera på en värmefälig yta.

SOM MED DE FLESTA ELEKTRISKA MASKINER ÄR ELEKTRISKA DELAR STRÖMFÖRANDE ÄVEN NÄR STRÖMBRYTAREN ÄR AVSTÄNGD. FÖR ATT MINSKA RISKEN FÖR BRÄNNSKADOR, BRAND, ELEKTRISKA STÖTAR ELLER PERSONSKADOR:

1. Dra alltid ur kontakten omedelbart efter användning. En apparat får aldrig lämnas obevakad när den är ansluten till eluttaget.
2. Använd inte när du badar eller sover.
3. Placera eller förvara inte maskinen så att den kan falla eller dras ner i badkar eller handfat.
4. Placera inte i eller tappa i vatten eller någon annan vätska.
5. Om verktyget hamnar i vatten ska du omedelbart dra ur kontakten. Stick inte ner handen i vattnet.
6. Använd endast denna apparat för avsett ändamål enligt beskrivningen i denna handbok. Använd inte tillbehör som inte rekommenderas av tillverkaren.
7. Placera alltid apparaten på ett värmefäligt, stabilt och plant underlag.
8. Använd aldrig apparaten om sladden eller kontakten är skadad, om den inte fungerar som den ska, om den har tappats eller skadats eller om den har tappats i vatten.
9. Håll sladden borta från de uppvärmda ytorna. Vira inte sladden runt apparaten.
10. Använd inte en förlängningskabel.
11. Denna apparat kan användas av barn från 8 år och uppåt och personer med nedsatt fysisk, sensorisk eller mental förmåga eller brist på erfarenhet och kunskap om de har fått tillsyn eller instruktioner om hur apparaten ska användas på ett säkert sätt och förstår de faror som är förknippade med den. Barn får inte leka med apparaten. Rengöring och användarunderhåll får inte utföras av barn utan uppsikt.

ÖBS

1. Om nåtsladden är skadad måste den bytas ut av tillverkaren, dess serviceombud eller motsvarande kvalificerade personer för att undvika fara.
2. **VARNING:** Använd inte denna apparat i närheten av badkar, duschar, handfat eller andra kärl som innehåller vatten.
3. Förvara apparaten utom räckhåll för små barn, särskilt under användning och nedkyllning.
4. Lämnas aldrig apparaten obevakad när den är ansluten till en strömkälla. Placera alltid apparaten på ett värmefäligt, stabilt och plant underlag.
5. Använd inte på vått, fuktigt eller syntetiskt hår.
6. För ytterligare skydd är det lämpligt att installera en jordfelsbrytare (RCD) med en märkström som inte överstiger 30 mA i den elektriska krets som försörjer badrummet. Fråga din installatör om råd.
7. Gör alltid ett hårtest innan du använder produkten i ditt hår eftersom värme kan påverka vissa hårfärger, särskilt nyfärgat, grått eller tonat hår.

UNDERHÅLL

1. För att rengöra enheten måste du se till att den är sval och urkopplad. Torka av handtaget och plattorna med en fuktig trasa. Inget annat underhåll är nödvändigt.
2. Försök inte att reparera apparaten själv. Denna apparat har inga delar som kan underhållas av användaren.

3. Dra ur kontakten när enheten inte används. Låt den svalna och förvara den sedan utom räckhåll för barn på en säker och torr plats.

4. Vira aldrig sladden runt apparaten, eftersom sladden då slits i förtid och går sönder, vilket gör att garantin upphör att gälla. Hantera sladden varsamt och undvik att rycka, vrida eller belasta den, särskilt vid kontaktanslutningarna.

SÄKERHET OCH ÅTERVINNING



1. Var extra nogga med att se till att värmeplattorna inte kommer i kontakt med huden eller ögon.
2. Använd en spegel när du använder apparaten för att underlätta en säker användning.
3. Placera inte verktyget på ytor som inte är värmefäliga.
4. Polyetenpåsar över produkten och förpackningen kan vara farliga. För att undvika kvävningsrisk, håll den borta från spädbarn och barn. Dessa påsar är inte lekaker.
5. Denna apparat får inte hanteras som hushållsavfall. Den ska lämnas till en lämplig insamlingsplats för återvinning av elektrisk och elektronisk utrustning. Genom att se till att denna produkt kasseras på rätt sätt hjälper du till att förhindra potentiellt negativa konsekvenser för miljön och människors hälsa, som annars skulle kunna orsakas av olämplig avfallshantering av denna produkt. För mer detaljerad information om återvinning av denna produkt, kontakta ditt lokala kommunkontor eller din avfallshanteringstjänst för hushållsavfall. För EU/UK: Kassera enligt WEEE (Avfall från elektrisk och elektronisk utrustning). Enligt EU-direktiv 2012/19/EU om avfall som utgörs av eller innehåller elektrisk och elektronisk utrustning (WEEE) får begagnade hushållsapparater inte slängas i det vanliga kommunala avfallet. Begagnade apparater måste samlas in separat för att optimera återvinning och återanvändning av de material som de är tillverkade av och för att minska påverkan på människors hälsa och miljö.

BEGRÄNSAD 2 ÅRS GLOBAL GARANTI

Mermade Hair garanterar denna produkt mot eventuella defekter som beror på felaktigt material eller utförande under en tvåårsperiod från det ursprungliga inköpsdatumet för konsumenten. Garantin omfattar inte skador på produkten till följd av olyckshändelse eller felaktig användning.

Om produkten skulle bli defekt inom garantitiden kommer Mermade Hair att ersätta varan. Skicka ett e-postmeddelande till hello@mermadehair.com för garantifrågor och ange partinummer som finns på nåtsladden. Denna garanti täcker inte produkter som skadats av följande:

- Olycka, felaktig användning, missbruk eller ändringar av produkten
- Underhåll utfört av obehöriga personer
- Användning med icke godkända tillbehör
- Anslutning till felaktig ström och spänning
- För tidligt slitage och brott orsakat av att sladden har virats runt apparaten
- Alla andra förhållanden utanför vår kontroll

MERMADE HAIR ANSVARAR INTE FÖR TILLFÄLLIGA, SPECIELLA ELLER FÖLJDSKADOR SOM UPPSTÅR TILL FÖLJD AV ANVÄNDNINGEN AV DENNA PRODUKT. ALLA UNDERFÖRSTÅDDA GARANTIER, INKLUSIVE MEN INTE BEGRÄNSAT TILL UNDERFÖRSTÅDDA GARANTIER FÖR LÄMPLIGHET OCH SÄLJBARHET, ÄR BEGRÄNSADE TILL TVÅ ÅR FRÅN DATUMET FÖR DET URSPRUNGLIGA KÖPET. SPARA ORIGINALKVITTOT SOM INKÖPSBEVIS FÖR GARANTIÄNDAMÅL ELLER REGISTRERA DIN GARANTI ONLINE.

Denna garanti ger dig specifika juridiska rättigheter och du kan också ha andra rättigheter som varierar från stat till stat eller provins till provins. I vissa stater är det inte tillåtet att utesluta eller begränsa oförutsedda skador, särskilda skador eller följdskador.

SPARA DESSA ANVISNINGAR





Mermade™

MANUFACTURER:

MERMADE HAIR PTY LTD

1/649 BEAUFORT ST, MT LAWLEY, WA, 6050

MERMADE EURP BV

KROONWIEL 2, 6003BT WEERT, NETHERLANDS

QUESTIONS OR COMMENTS:

E: HELLO@MERMADEHAIR.COM

W: WWW.MERMADEHAIR.COM

PH: (08) 6118 8408